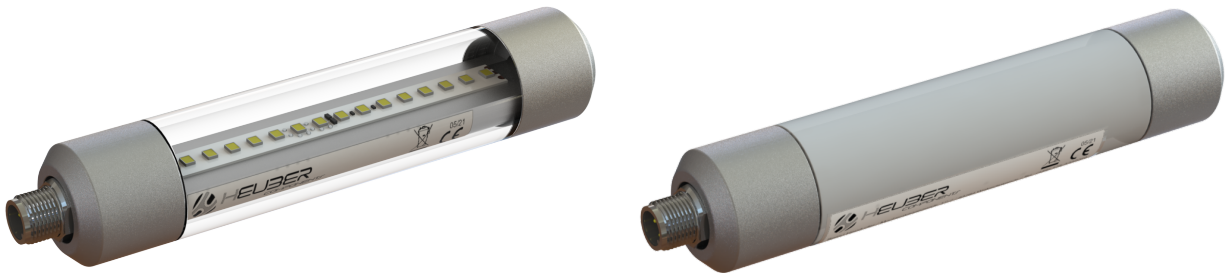


Montage- und Bedienungsanleitung LED-Leuchten Serie SL30 / BF30



Sicherheitshinweise:

Lesen Sie dieses Dokument vor Installation, Inbetriebnahme und Betrieb des Produktes aufmerksam und vollständig durch. Bewahren Sie dieses Dokument für den Betreiber jederzeit zugänglich auf. Nichtbeachtung dieser Anleitung kann zu Personen- oder Sachschäden führen!

Bestimmungsgemäße Verwendung:

- Die Leuchte darf nur fest montiert betrieben werden.
- Die Leuchte darf nur mit nach Datenblatt spezifizierten Stromquellen betrieben werden.
- Der Betrieb darf ausschließlich ortsfest erfolgen.
- Die Leuchten dürfen nicht an Fahrzeugen betrieben werden.

Montage / Installation:

- Um die Schutzklasse IP67 erreichen zu können muss ein geeignetes Anschlusskabel verwendet werden. Dabei sind die Angaben zum Anzugsmoment des Kabelsteckers zu beachten.
- Die Leuchte wird in der Regel mit 2 Klemmhaltern befestigt. Die Klemmhalter können an den Aluminium-Endkappen der Leuchte montiert werden. Im Idealfall werden hierzu die im Zubehör erhältlichen Klemmhalter verwendet.
- Die Leuchte kann bei der Montage durch drehen im Klemmhalter justiert werden und so ideal auf die jeweilige Beleuchtungssituation eingestellt werden.
- Bei Leuchten die kaskadiert werden können darf die Gesamtleistung aller kaskadierten Leuchten 96W nicht überschreiten. Beachten Sie dabei die Auswahl eines geeigneten Anschlusskabels mit entsprechend passenden technischen Eigenschaften.



Warnung

- Die Leuchte darf nicht als Sicherheitsbauteil im Sinne der Richtlinie 2006/42/EG eingesetzt werden.
- Die elektrische Installation und Deinstallation darf ausschließlich von zugelassenem Fachpersonal erfolgen.
- Die Leuchte muss vor Installation einer optischen Kontrolle unterzogen werden. Sind Auffälligkeiten wie Beschädigungen oder lockere Bauteile aufgefallen, darf die Leuchte keinesfalls betrieben werden.
- Die Beleuchtung nicht in unmittelbarer Blickrichtung von Bedienern anbringen. Länger anhaltendes Hineinblicken in den Lichtstrahl der Beleuchtung kann zu körperlichen Schäden führen.
- Die Leuchte keinesfalls mechanisch öffnen oder baulich verändern.
- Die Leuchte sollte in regelmäßigen Abständen optisch auf Beschädigungen überprüft werden. Ist die Leuchte beschädigt, muss diese umgehend außer Betrieb genommen werden.
- Arbeitet die Leuchte nicht einwandfrei und sind für eine Leuchte untypische Fehlfunktionen oder

Montage- und Bedienungsanleitung LED-Leuchten Serie SL30 / BF30

- Eigenschaften erkennbar, muss diese umgehend außer Betrieb genommen werden.
- Eine Reparatur der Leuchte ist ausschließlich durch den Hersteller zugelassen.
- Bei Anwendung mit Dimmung per PWM muss der Betreiber eine Gefährdung von Personen oder Maschinen durch ggf. auftretende Stroboskopeffekte ausschließen.
- Die Leuchte darf nicht in explosionsgefährdeten Bereichen installiert und betrieben werden.
- Die Leuchte darf während des Betriebes nicht mit brennbaren Stoffen in Verbindung stehen.
- Für die bestimmungsgemäße Verwendung der Leuchte ist der Betreiber verantwortlich.



Hinweis

- Das Abstrahlen von Wärme muss über die Außenflächen der Beleuchtung gewährleistet sein (natürliche / freie Konvektion). Beleuchtung darf nicht abgedeckt werden.
- Die Beleuchtung sollte in regelmäßigen Abständen (je nach Anwendungsgebiet) gereinigt werden. Um die Leuchte nicht zu beschädigen empfiehlt es sich ein weiches Tuch ohne aggressive Reinigungsmittel zu verwenden. Die Leuchte vor der Reinigung abkühlen lassen.
- Die Beleuchtung erzeugt Wärme. Eine Verletzungsgefahr für Personen muss daher durch den sinnvoll gewählten Befestigungsort verhindert werden.
- Hot plugging ist nicht zulässig und kann zur Beschädigung des Leuchtmittels führen.

Entsorgung:

- Das Produkt ist nach EU-Richtlinie bei Sammelstellen für Elektro-Altgeräte zu entsorgen. Die Entsorgung im Hausmüll ist nicht zulässig!