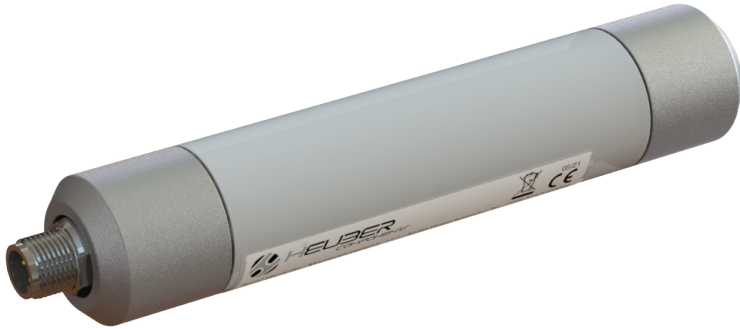


## Datenblatt

### LED-Statusleuchte BF30-XXX-RGB+S-80-M12-OK

## Datasheet

### LED-status light BF30-XXX-RGB+S-80-M12-OK



### Kurzbeschreibung:

Die LED-Statusleuchten aus der **BF30-Serie** sind für den industriellen Einsatz in Maschinen, Anlagen, Handarbeitsplätzen und Werkstätten geeignet. Die Leuchten aus dieser Serie weisen ein satiniertes Schutzglas auf. Hierdurch werden Personen im Sichtbereich deutlich weniger geblendet. Daher eignen sich diese Leuchten hervorragend für den Betrieb in Arbeitsbereichen von Maschinenbedienern.

Mittels dieser Leuchten können Prozess- und Maschinenzustände für den Bediener visualisiert werden. Dabei können die Farben rot, grün und blau direkt durch Ansteuern der einzelnen Farb-LED's erzeugt werden. Alle anderen Farben sind durch Ansteuerung mehrerer LED's gleichzeitig und/oder ggf. durch zusätzliches Dimmen einzelner Farben per PWM möglich. Durch das eng abgestufte Portfolio der Leuchten, können vielfältige Anforderungen im Maschinenbau abgedeckt werden.

Die Leuchten sind mit den im Zubehör erhältlichen Haltern einfach zu montieren. Dabei können sie stufenlos gedreht und für eine optimale Ausleuchtung justiert werden.

### Eigenschaften:

- höchste Lichtleistung durch neueste High-Power-LED-Technologie
- lange Lebensdauer durch beste thermische Auslegung
- dimmbar über PWM
- CE-Konform, RoHS- und REACH-Konform
- modernes Design
- umfangreiches Zubehör verfügbar
- ideales Preis-Leistungsverhältnis

# Datenblatt

## LED-Statusleuchte BF30-XXX-RGB+S-80-M12-OK

### Datasheet

### LED-status light BF30-XXX-RGB+S-80-M12-OK

#### Technische Daten / Technical specifications:

Merkmal	Wert
Außendurchmesser / Outer diameter	30mm
Betriebsspannung / Operating voltage	24 V DC ( $\pm 5\%$ , supply class 2)
Lichtfarbe / Light color	mehrfarbig RGB / multicolor RGB
Wellenlänge Licht (rot) / Wavelength light (red)	620~630nm
Wellenlänge Licht (grün) / Wavelength light (green)	515~525nm
Wellenlänge Licht (blau) / Wavelength light (red)	465~470nm
Farbwiedergabe / Color reproduction	80 Ra
Abstrahlwinkel / Beam angle	120°
Umgebungstemperatur / Ambient temperature	0...+40°C
Schutzart / Protection type	IP67
Schutzklasse / Protection class	III
Material / Material	Aluminium natureloxiert / PMMA (satiniert) / Aluminum natural anodized / PMMA (satined)
Lebensdauer / Durability	30.000h
Verpolschutz / Reverse polarity protection	Ja / Yes
Dimmbar / Dimmable	Ja (PWM) / Yes (PWM)
Kaskadierung / Cascading	Nein / No
Thermischer Überlastschutz / Thermal overload protection	Ja / Yes
Anschluss / Connection	Steckverbinder M12, A-kodiert, 5-polig / Connector M12, A-coded, 5-pole
Belegung / Assignment	1: frei / free
	2: +24V DC (rot / red)
	3: 0V / GND
	4: +24V DC (blau / blue)
	5: +24V DC (grün / green)

# Datenblatt

## LED-Statusleuchte BF30-XXX-RGB+S-80-M12-OK

### Datasheet

### LED-status light BF30-XXX-RGB+S-80-M12-OK

Art.Nr. / item No.	Länge / Length	Leistung / Power	Stromaufnahme / current consumption	Lichtstrom / Luminous flux
BF30-150-RGB-S-80-M12-OK	150 mm	1,44 W	0,06 A	13 lm (rot / red)
				36 lm (grün / green)
				8 lm (blau / blue)

Art.Nr. / item No.	Länge / Length	Leistung / Power	Stromaufnahme / current consumption	Lichtstrom / Luminous flux
BF30-250-RGB-S-80-M12-OK	250 mm	2,88 W	0,12 A	26 lm (rot / red)
				72 lm (grün / green)
				16 lm (blau / blue)

Art.Nr. / item No.	Länge / Length	Leistung / Power	Stromaufnahme / current consumption	Lichtstrom / Luminous flux
BF30-350-RGB-S-80-M12-OK	350 mm	4,32 W	0,18 A	39 lm (rot / red)
				108 lm (grün / green)
				24 lm (blau / blue)

Art.Nr. / item No.	Länge / Length	Leistung / Power	Stromaufnahme / current consumption	Lichtstrom / Luminous flux
BF30-450-RGB-S-80-M12-OK	450 mm	5,76 W	0,24 A	52 lm (rot / red)
				144 lm (grün / green)
				32 lm (blau / blue)

Art.Nr. / item No.	Länge / Length	Leistung / Power	Stromaufnahme / current consumption	Lichtstrom / Luminous flux
BF30-550-RGB-S-80-M12-OK	550 mm	7,20 W	0,30 A	65 lm (rot / red)
				180 lm (grün / green)
				40 lm (blau / blue)

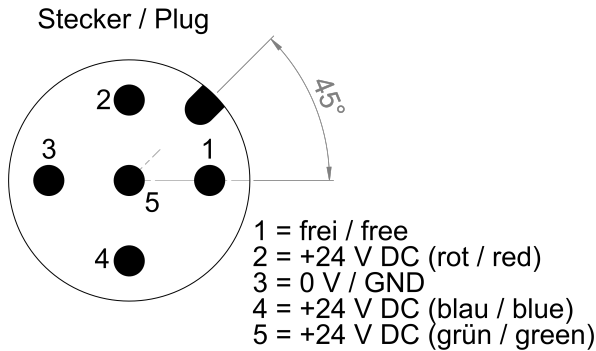
# Datenblatt

## LED-Statusleuchte BF30-XXX-RGB+S-80-M12-OK

### Datasheet

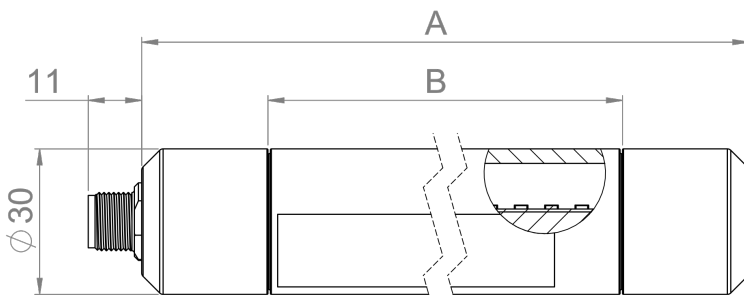
### LED-status light BF30-XXX-RGB+S-80-M12-OK

#### Steckerbelegung / Connector pin assignment:



#### Maßzeichnung / Dimensional drawing:

Art.-Nr. / item no.	A (mm) Länge / length	B (mm) Leuchtbereich / lighting area
BF30-150-...	150	98
BF30-250-...	250	198
BF30-350-...	350	298
BF30-450-...	450	398
BF30-550-...	550	498



Kabelabgang bei Winkelstecker  
 cable outlet right angle plug

Stecker M12 / 3-polig / A-kodiert  
 connector M12 / 3-pole / A-coded

